

SCHNUR DIMMER S

GEBRAUCHSANLEITUNG

WUNDERBARE LICHTSTIMMUNGEN FÜR IHR ZUHAUSE.

Glückwunsch zu Ihrer Auswahl, denn mit Ihrer neuen Leuchte haben Sie ein Qualitätsprodukt mit fantastischen Fähigkeiten gekauft. Mit dem integrierten Schnurdimmer S von digitalSTROM können Sie nicht nur das Licht ein- & ausschalten und die Helligkeit dimmen, sondern auch individuelle Lichtstimmungen einstellen, auf Knopfdruck abrufen und genießen. Erleben Sie ein Wohngefühl, das es bisher so noch nicht gab: Ihre neue Leuchte mit dem einzigartigen Schnurdimmer S von digitalSTROM macht es möglich.

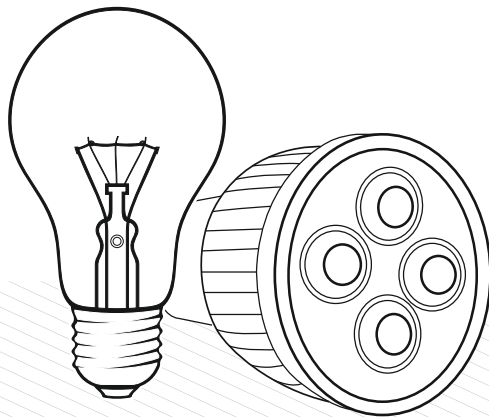


Ihre Leuchte mit integriertem Schnurdimmer S kann so viel: Lernen Sie die unterschiedlichen Funktionen in dieser Gebrauchsanleitung kennen.

Falls Sie bereits ein digitalSTROM-System in Ihrer Wohnung oder Ihrem Haus haben, kann Ihre Leuchte noch viel mehr. Ausführliche Informationen dazu finden Sie ab S. 8.

DIMMEN SCHAFFT VIEL ATMOSPHÄRE.

Besonders praktisch ist, dass Sie für Ihre neue Leuchte mit integriertem Schnurdimmer S fast alle Leuchtmittel verwenden können: von der herkömmlichen Glühlampe, über Energiesparlampen bis hin zu LED-Leuchtmitteln*.



*Je nach Leuchtmittel kann es zum Nachleuchten im ausgeschalteten Zustand kommen. Verwendet werden können herkömmliche Glühlampen bis 150 W, Energiesparlampen bis 105 VA und LED-Leuchtmittel bis 105 VA.

EINFACH ÜBER DIE TASTEN STEUERBAR.

Oben auf dem Gehäuse des Schnurdimmers befindet sich eine Tasterwippe (Taster 1 Richtung Leuchte, Taster 2 Richtung Stecker). Darüber können Sie alle Funktionen wie Ein-/Ausschalten, Dimmen sowie drei Lichtstimmungen abrufen und einstellen. Ganz einfach per Fingerdruck.

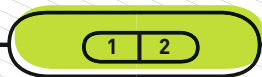
Ab Werk sind bei Ihrem Dimmer bereits 4 Lichtstimmungen vorprogrammiert. Die Funktionen der Taster können lokal am Schalter – aber auch über die Software von digitalSTROM geändert werden. Mehr dazu finden Sie ab Seite 7 und unter www.digitalstrom.com.

Leuchte einschalten/ausschalten

Kurzer Tipp auf Taster 1 oder 2

Hochdimmen/Runterdimmen (eingeschalteter Zustand)

Taster 1 oder 2 gedrückt halten



Aufruf der weiteren Lichtstimmungen durch Mehrfach Tipp siehe Seite 5

EINFACH BEDIENEN MIT DEN TASTEN.

Welche Funktionen können Sie lokal einstellen und programmieren? Sie haben die Wahl zwischen zwei Bedienkonzepten: Tastermodi M1 (damit wird die Leuchte ausgeliefert) und M2.

Modus 1

Taste 1 und Taste 2 haben die gleiche Funktion und unterstützen das digitalSTROM-Bedienkonzept „1-Wege-Licht (gelb)“.

AKTION	SCHNURDIMMER
Taste 1/2 kurzer Tipp	Ein-/Ausschalten (Gerät)
Taste 1/2 gedrückt halten (eingeschalteter Zustand)	Herunter-/Hochdimmen
Taste 1/2 Doppel-Tipp	Aufrufen der Lichtstimmung 2
Taste 1/2 Dreifach-Tipp	Aufrufen der Lichtstimmung 3
Taste 1/2 Vierfach-Tipp	Aufrufen der Lichtstimmung 4

Modus 2

Taste 1 und Taste 2 haben unterschiedliche Funktionen und unterstützen das digitalSTROM-Bedienkonzept „2-Wege-Licht (gelb)“.

AKTION	SCHNURDIMMER
Bedienung bei Tastermodus M2 (2-Wege-Licht)	
Taste 1 kurzer Tipp	Einschalten (je nach Konfiguration Gerät, Raum oder Bereich)
Taste 1 gedrückt halten	Hochdimmen
Taste 1 Doppel-Tipp	Aufrufen der Lichtstimmung 2
Taste 1 Dreifach-Tipp	Aufrufen der Lichtstimmung 3
Taste 1 Vierfach-Tipp	Aufrufen der Lichtstimmung 4
Taste 2 kurzer Tipp	Ausschalten (Gerät)
Taste 2 gedrückt halten (eingeschalteter Zustand)	Herunterdimmen

GANZ SCHNELL EINGESTELLT: ÄNDERUNG DER PARAMETER.

Sie möchten Tasten individuell belegen?

Es stehen drei unterschiedliche Tastermodi (M1, M2, M3) zur Verfügung:

- M1:** Taste 1 und Taste 2 haben die gleiche Funktion und unterstützen das digitalSTROM Bedienkonzept „1-Wege Licht (gelb)“.
- M2:** Taste 1 und Taste 2 haben unterschiedliche Funktionen und unterstützen das digitalSTROM Bedienkonzept „2-Wege Licht (gelb)“.
- M3:** Taste 1 und Taste 2 arbeiten getrennt:
Taste 1 unterstützt das digitalSTROM Bedienkonzept „1-Wege Licht (gelb)“.
Taste 2 ist als Joker-Taste verwendbar und kann einer anderen digitalSTROM-Farbe (z.B. Schatten (grau)) zugeordnet werden oder als App-Taste direkt Ereignisse im Server auslösen. So können Sie z.B. von der Nachttischlampe aus auch die Rollläden bedienen. *

* erfordert ein digitalSTROM System

LOKALE PARAMETER-KONFIGURATION:

So machen Sie den Schnurdimmer bereit für den Programmiermodus:

BEDIENUNG LOKALE PARAMETER-KONFIGURATION

Kurz-kurz-lang bis Ausgang/LED blinkt	Aktivierung
Doppel-Tipp	Wechseln zwischen Parametern
Kurzer Tipp	Ändern des ausgewählten Parameters
Nach 30 Sek. ohne Bedienung	Automatischer Abbruch ohne Speichern
GEDRÜCKT HALTEN (ca. 3 Sek.) bei Aktivierung	Speichern und Verlassen

PARAMETER IM DETAIL:

BEDIENUNG LOKALE PARAMETER-KONFIGURATION

Taste 1, Parameter 1	Ausgang (Schaltausgang/Dimmausgang) Schalten: LED blinkt; Dimmen: LED dimmt auf und ab
Taste 1, Parameter 2	Gerätetaster: LED leuchtet. Raumtaster: LED blinkt 5x * Bereichstaster 1 (oder 2, 3, 4): LED blinkt 1x (oder 2x, 3x, 4x) *
Taste 1, Parameter 3	Tastermodi (M1/M2/M3) M1 (1-Wege Licht): LED blitzt 1x; M2 (2-Wege Licht): LED blitzt 2x; M3 (1-Wege Licht): LED blitzt 3x *

* erfordert ein digitalSTROM System

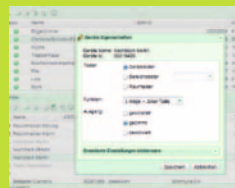
SO CLEVER FUNKTIONIERTS MIT DEM digitalSTROM-SYSTEM.

digitalSTROM macht Ihr Leben schöner. Ihr Zuhause wird in ein modernes Smart Home verwandelt, in dem Sie alles ganz einfach auf Knopfdruck steuern können. Dafür ist in Ihrem Schnerdimmerr S ein Minicomputer als Chip integriert. Damit werden nicht nur die angeschlossene Lampe, sondern alle elektrischen Geräte im Raum und im ganzen Gebäude vernetzt. digitalSTROM ist intelligent, unkompliziert, magisch, sparsam, visionär, fantasievoll und sicher. Und bietet Ihnen immer wieder neue fantastische Anwendungen und Möglichkeiten.

Mit digitalSTROM können Sie:

- **Ein- und ausschalten und dimmen – einzelne Leuchten, den Raum oder ganze Bereiche im Gebäude**
- **Die Funktionen der Taster/Leuchte über Schalter/PC festlegen und wieder ändern**
- **Individuelle Lichtstimmungen im Raum/Bereich über Schalter oder PC programmieren**
- **Elektrische Geräte/Funktionen im Raum/Gebäude koppeln**
- **Energiekosten einsparen**
- **Alles über das Smartphone steuern**

Alle Funktionen können über den digitalSTROM-Konfigurator ganz bequem gesteuert, programmiert und wieder geändert werden.



EINFACH BEDIENEN MIT DEN TASTEN.

Welche Funktionen können Sie lokal einstellen und programmieren? Sie haben die Wahl zwischen Bedienkonzepten: Tastermodi M1 (damit wird die Leuchte ausgeliefert), M2 und M3.

Modus 1

Taste 1 und Taste 2 haben die gleiche Funktion und unterstützen das digitalSTROM-Bedienkonzept „1-Wege-Licht (gelb)“.

AKTION	SCHNURDIMMER
Bedienung bei Tastermodus M1 (1-Wege Licht)	
Taste 1/2 kurzer Tipp	Ein-/Ausschalten (Gerät, Raum oder Bereich)
Taste 1/2 gedrückt halten (eingeschalteter Zustand)	Herunter-/Hochdimmen
Taste 1/2 gedrückt halten (ausgeschalteter Zustand)	
nach 1 Sek.:	Licht im Raum ausschalten
nach 2 Sek.:	Raum Stand-by
nach 3 Sek.:	Raum Deep Off
Taste 1/2 Doppel-Tipp	Aufrufen der Lichtstimmung 2
Taste 1/2 Dreifach-Tipp	Aufrufen der Lichtstimmung 3
Taste 1/2 Vierfach-Tipp	Aufrufen der Lichtstimmung 4

Modus 2

Taste 1 und Taste 2 haben unterschiedliche Funktionen und unterstützen das digitalSTROM-Bedienkonzept „2-Wege-Licht (gelb)“.

AKTION	SCHNURDIMMER
Bedienung bei Tastermodus M2 (2-Wege-Licht)	
Taste 1 kurzer Tipp	Einschalten (je nach Konfiguration Gerät, Raum oder Bereich)
Taste 1 gedrückt halten	Hochdimmen
Taste 1 Doppel-Tipp	Aufrufen der Lichtstimmung 2
Taste 1 Dreifach-Tipp	Aufrufen der Lichtstimmung 3
Taste 1 Vierfach-Tipp	Aufrufen der Lichtstimmung 4
Taste 2 kurzer Tipp	Ausschalten (Gerät, Raum oder Bereich)
Taste 2 gedrückt halten (eingeschalteter Zustand)	Herunterdimmen
Taste 2 gedrückt halten (ausgeschalteter Zustand)	
nach 1 Sek.:	Licht im Raum ausschalten
nach 2 Sek.:	Raum Stand-by
nach 3 Sek.:	Raum Deep Off
Taste 2 Doppel-Tipp	Licht ausschalten (ganzer Raum)
Taste 2 Dreifach-Tipp	Raum Stand-by
Taste 2 Vierfach-Tipp	Raum Deep Off

Modus 3

Taste 1 und Taste 2 arbeiten getrennt:

Taste 1 unterstützt das digitalSTROM-Bedienkonzept „1-Wege-Licht (gelb)“.

Taste 2 ist als Joker-Taste verwendbar und kann einer der anderen digitalSTROM-Farben (z. B. Schatten (grau)) zugeordnet werden oder als App-Taste direkt Ereignisse im Server auslösen. So können Sie z. B. von der Nachttischlampe aus auch die Rollläden bedienen.

AKTION	SCHNURDIMMER
Bedienung bei Tastermodus M3 (1-Wege-Licht + 1-Wege-Joker)	
Taste 1 kurzer Tipp	Ein-/Ausschalten (Gerät, Raum oder Bereich)
Taste 1 gedrückt halten (eingeschalteter Zustand)	Herunter-/Hochdimmen
Taste 1 gedrückt halten (ausgeschalteter Zustand)	
nach 1 Sek.:	Licht im Raum ausschalten
nach 2 Sek.:	Raum Stand-by
nach 3 Sek.:	Raum Deep Off
Taste 1 Doppel-Tipp	Aufrufen der Lichtstimmung 2
Taste 1 Dreifach-Tipp	Aufrufen der Lichtstimmung 3
Taste 1 Vierfach-Tipp	Aufrufen der Lichtstimmung 4

AKTION	SCHNURDIMMER
Taste 2 bei Tastenverwendung Farbgruppe Gelb, Grau, Blau, Cyan oder Magenta	
Taste 2 kurzer Tipp	Farbgruppe Ein/Aus (Gerät, Raum oder Bereich)
Taste 2 gedrückt halten (eingeschalteter Zustand)	Farbgruppe herunter-/hochdimmen
Taste 2 gedrückt halten (ausgeschalteter Zustand) nach 1 Sek.: nach 2 Sek. (nur bei gelb): nach 3 Sek. (nur bei gelb):	Farbgruppe ausschalten Raum Stand-by Raum Deep Off
Taste 2 Doppel-Tipp	Aufrufen der Farbszene (Raum- oder Bereichsszene 2)
Taste 2 Dreifach-Tipp	Aufrufen der Farbszene (Raum- oder Bereichsszene 3)
Taste 2 Vierfach-Tipp	Aufrufen der Farbszene (Raum- oder Bereichsszene 4)
Taste 2 bei Tastenverwendung Farbgruppe Schwarz	
Taste 2 App-Taster	kurzer Tipp, Doppel-/Dreifach-/Vierfach-Tipp
je nach Anzahl Tipps Auslösen eines bestimmten Ereignisses (z. B. über Scene-Responder in Ihrem digitalSTROM-System)	

RAUS AUS DER DOSE.



- **Austausch:** Vor dem Wechsel der Leuchtmittel unbedingt den Stecker ziehen und die Leuchte vom 230-V-Netz trennen. Ansonsten besteht Stromschlaggefahr.



- **Vorsicht:** Vor der Installation des Schnurdimmers S muss die Leuchte vom 230-V-Netz getrennt werden.

- **Sicherer Betrieb:** Der Schnurdimmer S darf nicht abgedeckt betrieben werden, da sonst eine Überhitzung droht.



- **Nur vom Fachmann:** Die Installation und Inbetriebnahme des Schnurdimmers S an Leuchten darf aus Sicherheitsgründen ausschließlich von geschultem Fachpersonal durchgeführt werden.

- **Sicherheitshinweise:** Die Arbeiten sollten in geschlossenen, trockenen Räumen ausgeführt werden und nur zu dem auf der Verpackung angegebenen Zweck. Bitte keine die Gesundheit, das Leben oder Sachwerte gefährdende Experimente!



- **Anschluss:** Das Gerät darf nur mit Leuchten der Schutzklasse II angeschlossen werden.

TECHNIK AUF EINEN BLICK.

Technische Daten:

Dimmprinzip	Phasenabschnitt
230 V Glüh- und Halogenlampen.....	≤ 150 W
Niedervolt-Halogenlampen mit elektron. Trafo.....	≤ 105 W*
230 V Energiesparlampen.....	≤ 105 W
230 V LED-Lampen.....	≤ 105 W*
Nenneingangsspannung/Frequenz	230 V AC/50 Hz
Leistungsaufnahme	0,5 W
Schutzart (trockene Räume)	IP20 EN 60529
Zulässige Umgebungstemperatur (Betrieb)	0 °C bis 35 °C
Zulässige Umgebungsfeuchte	≤ 80 % rF, nicht kondensierend
Datenübertragung via 230 V-AC-Netz	digitalSTROM Protokoll V1.0

* Einschaltströme der Last beachten

IMMER FÜR SIE DA.

Alle digitalSTROM-Produkte sind intuitiv und einfach in der Handhabung. Sollten Sie Fragen haben, können Sie sich jederzeit an einen unserer geschulten Elektro-Partnerbetriebe wenden: **www.digitalstrom.com/Partnerbetriebe**

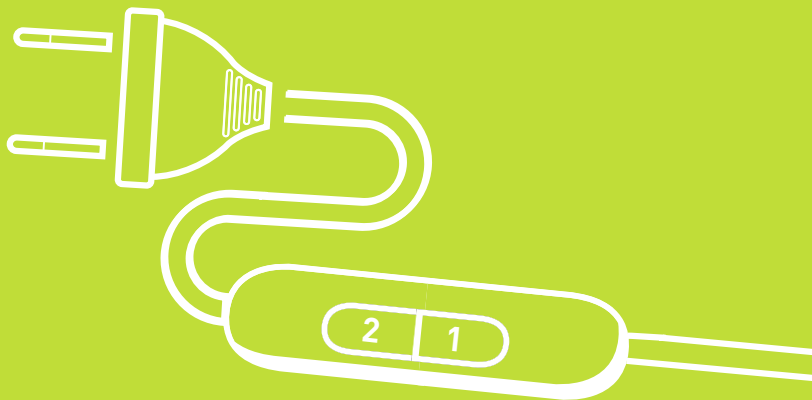
Bei folgenden Zuständen sollten Sie ebenfalls einen qualifizierten Fachmann hinzuziehen:

- **Netzunterbrechung**
- **Überlast**
- **Übertemperatur**
- **Kurzschluss**

WIR WÜNSCHEN VIEL SPASS.

**Machen Sie aus Ihrem Zuhause ein echtes Smart Home
und genießen Sie das neue Wohngefühl mit digitalSTROM!**

digitalSTROM gewährleistet die Funktionalität dieses Geräts (gemäß genauer Beschreibung) während einer Frist von 24 Monaten ab Lieferung. Das Öffnen des Gerätes, Eingriffe in das Gerät oder eine unkorrekte Installation/Konfiguration sorgt für das Erlöschen der Gewährleistung.



TELEFON (D): +49 (0) 951 605 0251
TELEFON (CH): +41 (0) 44 445 99 66
MAIL: info@digitalstrom.com

www.digitalstrom.com